



Observatoire  
du développement  
de l'Outaouais

# Tournée des territoires

## Vallée-de-la-Gatineau

---

Cahier du  
participant



# L'ODO


Un observatoire a pour but de recenser, de colliger, d'analyser et de rendre accessibles les informations et les connaissances sur un phénomène social, économique, culturel ou scientifique. L'Observatoire du développement de l'Outaouais (ODO) se veut un outil de développement des connaissances au service des décideurs publics et de la communauté outaouaise. Construit sur une base partenariale, l'ODO a pour objectif de regrouper des acteurs particulièrement sensibles aux questions touchant le développement économique (incluant l'économie sociale), le développement social, l'aménagement du territoire, l'environnement et la culture.

L'ODO a pour mission de devenir un espace prépondérant de partage d'information, de recherche et de mobilisation des savoirs et des pratiques sur le développement de la région pour répondre aux besoins d'information des décideurs, des organismes du milieu, des intervenants, des entrepreneurs et des citoyens.



Observatoire  
du développement  
de l'Outaouais

283, boulevard Alexandre-Taché  
Gatineau (Québec) J9A 1L8

[odooutaouais.ca](http://odooutaouais.ca)  
 /odooutaouais

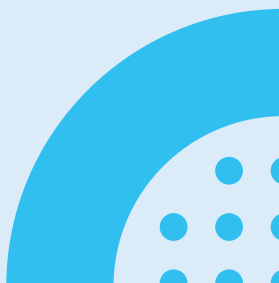
## Participant

PRÉNOM ET NOM

TITRE PROFESSIONNEL ET EMPLOYEUR

COURRIEL

TÉLÉPHONE



**PARTIE 1**

# L'ODO, SES OUTILS ET SES PROJETS



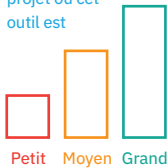
Projets et outils

J'ai une question!

J'ai une suggestion!

## L'ODO en général

Mon intérêt envers ce projet ou cet outil est



---

---

---

---

---

---

---

---

---

---

---

---

---

---

---

---

---

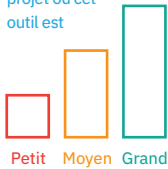
---

---

---

## Mirador

Mon intérêt envers ce projet ou cet outil est



---

---

---

---

---

---

---

---

---

---

---

---

---

---

---

---

---

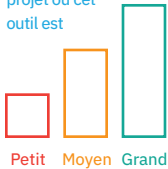
---

---

---

## Bulletin

Mon intérêt envers ce projet ou cet outil est



---

---

---

---

---

---

---

---

---

---

---

---

---

---

---

---

---

---

---

---

PARTIE 1

# L'ODO, SES OUTILS ET SES PROJETS



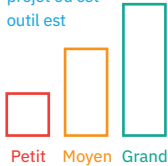
Projets et outils

J'ai une question!

J'ai une suggestion!

## Page Facebook

Mon intérêt envers ce  
projet ou cet  
outil est



---

---

---

---

---

---

---

---

---

---

---

---

---

---

---

---

---

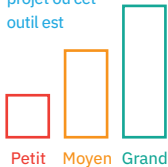
---

---

---

## Portrait des communautés

Mon intérêt envers ce  
projet ou cet  
outil est



---

---

---

---

---

---

---

---

---

---

---

---

---

---

---

---

---

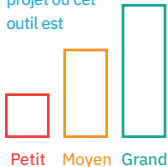
---

---

---

## Projet Renforcer la position frontalière

Mon intérêt envers ce  
projet ou cet  
outil est



---

---

---

---

---

---

---

---

---

---

---

---

---

---

---

---

---

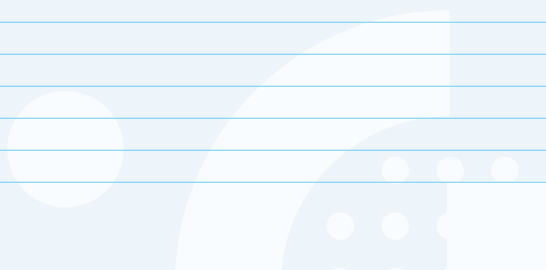
---

---

---

# DE QUELLES CONNAISSANCES OU QUEL TYPE D'INFORMATION AVEZ-VOUS BESOIN ET À QUELLES FINS?

A large area of horizontal blue lines for writing, with a vertical blue line on the left side. The lines are spaced evenly and cover most of the page below the title.



# QUELLE CONTRIBUTION POUVEZ-VOUS APPORTER EN TERMES DE CONNAISSANCES ET D'INFORMATIONS À L'ODO?

A large area of horizontal blue lines for writing, with a vertical blue line on the left side. In the bottom right corner, there are faint decorative elements: a white circle, a white quarter-circle, and a grey semi-circle with four white dots.

# ATTENTES, BESOINS, CRAINTES OU AUTRES

A large area of horizontal blue lines for writing, with a vertical blue margin line on the left side.



PARTIE 2 - VOTRE TERRITOIRE

A large area of the page is filled with horizontal blue lines, providing a space for writing. A vertical blue line is positioned on the left side, creating a margin.

